



## Elada

Víceúčelové  
centrum  
Církve bratrské  
v Bystrém

## Investor:

Církev bratrská  
v Bystrém

## Rok realizace:

2012 – 2013

## Hodnota díla:

20,6 mil. Kč



CZ – 517 93 Dobré 80

**Telefon:**

+420 494 669 011

**Fax:**

+420 494 669 012

**Zelená linka:**

+420 800 194 325

**E-mail:**

kerson@kerson.cz

**Internet:**

www.kerson.cz

## **BR Sport Centrum Rychnov nad Kněžnou**

Multifunkční  
sportovní centrum

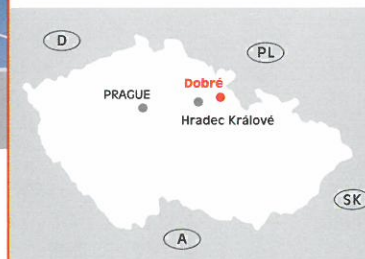
### **Investor:**

BR Sport s. r. o.  
Javornická 1705  
516 01  
Rychnov  
nad Kněžnou

**Rok realizace:**  
2008 – 2010

**Hodnota díla:**  
49.617.000,- Kč

**Stavební výroba a služby  
Zámečnická výroba  
Výroba a montáž dřevěných oken (EURO)**



CZ – 517 93 Dobré 80

**Telefon:**

+420 494 669 011

**E-mail:**

kerson@kerson.cz

**Internet:**

www.kerson.cz



## **KINO 70 v Dobrušce**

Stavební úpravy  
a přístavba



**Investor:**  
Město Dobruška

**Rok realizace:**  
2010 – 2011

**Hodnota díla:**  
19,7 mil. Kč



**Stavební výroba a služby  
Zámečnická výroba  
Výroba a montáž dřevěných oken (EURO)**





CZ – 517 93 Dobré 80

**Telefon:**

+420 494 669 011

**Fax:**

+420 494 669 012

**Zelená linka:**

+420 800 194 325

**E-mail:**

kerson@kerson.cz

**Internet:**

www.kerson.cz

**Pellyho domy  
Police n. Metují  
Centrum  
celoživotního  
vzdělávání**

**Investor:**

Město

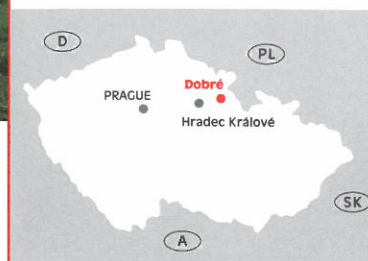
Police nad Metují

**Rok realizace:**

11/2005–08/2007

**Celkové náklady  
včetně vybavení:**

58 mil. Kč



**Stavební výroba a služby  
Zámečnická výroba  
Výroba a montáž dřevěných oken (EURO)  
Obchod železářským zbožím**

CZ – 517 93 Dobré 80

**Telefon:**

+420 494 669 011

**Fax:**

+420 494 669 012

**Zelená linka:**

+420 800 194 325

**E-mail:**

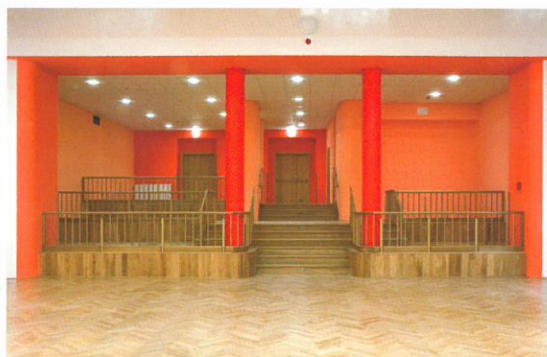
kerson@kerson.cz

**Internet:**

www.kerson.cz



**Pellyho domy**  
**Police n. Metují**  
**Centrum**  
**celoživotního**  
**vzdělávání**



**Investor:**

Město

Police nad Metují

**Rok realizace:**

11/2005–08/2007

**Celkové náklady**  
**včetně vybavení:**

58 mil. Kč



**Stavební výroba a služby**  
**Zámečnická výroba**  
**Výroba a montáž dřevěných oken (EURO)**  
**Obchod železářským zbožím**





CZ – 517 93 Dobré 80

**Telefon:**

+420 494 669 011

**Fax:**

+420 494 669 012

**Zelená linka:**

+420 800 194 325

**E-mail:**

kerson@kerson.cz

**Internet:**

www.kerson.cz



### **PZP Komplet Dobré**

Přístavba vakuové  
dílny v areálu  
PZP Komplet  
v Dobřem

#### **Investor:**

PZP KOMPLET a. s.  
Semechnice 132  
518 01 Dobruška

#### **Rok realizace:**

2008

#### **Hodnota díla:**

15.000.000,- Kč

**Stavební výroba a služby  
Zámečnická výroba  
Výroba a montáž dřevěných oken (EURO)**



1



2



**KERSON**<sup>®</sup>  
S P O L S R O .

CZ – 517 93 Dobré 80

**Telefon:**

+420 494 669 011

**Fax:**

+420 494 669 012

**Zelená linka:**

+420 800 194 325

**E-mail:**

kerson@kerson.cz

**Internet:**

www.kerson.cz

## Obecní dům Dobré

- 1) revitalizace
- 2) přístavba

### Investor:

Obec Dobré  
517 93 Dobré 9

### Rok realizace:

- 1) 2006
- 2) 2007

### Hodnota díla:

- 1) 7.300.000,- Kč
- 2) 12.514.000,- Kč

Stavební výroba a služby  
Zámečnická výroba  
Výroba a montáž dřevěných oken (EURO)



1



2



3



**KERSON**<sup>®</sup>  
S P O L . S R . O .

CZ – 517 93 Dobré 80

**Telefon:**

+420 494 669 011

**Fax:**

+420 494 669 012

**Zelená linka:**

+420 800 194 325

**E-mail:**

kerson@kerson.cz

**Internet:**

www.kerson.cz

## Bytové domy, zateplení, fasády

### Investor:

1) Společenství  
vlastníků jednotek,  
Palackého  
1354–1356  
516 01  
Rychnov  
nad Kněžnou

2) Společenství  
vlastníků jednotek,  
Havlíčková  
1113–1115  
547 01 Náchod

3) Město Dobruška  
nám. F. L. Věka 11  
518 01 Dobruška

### Rok realizace:

1) 2008  
2) 2007  
3) 2009

### Hodnota díla:

1) 7.420.000,- Kč  
2) 10.083.000,- Kč  
3) 2.995.000,- Kč

Stavební výroba a služby  
Zámečnická výroba  
Výroba a montáž dřevěných oken (EURO)







CZ – 517 93 Dobré 80

**Telefon:**

+420 494 669 011

**Fax:**

+420 494 669 012

**Zelená linka:**

+420 800 194 325

**E-mail:**

kerson@kerson.cz

**Internet:**

www.kerson.cz



**Tiskárna  
společnosti  
AG TYP  
Kostelec  
na Orlicí**



**Investor:**  
Jan Martinec, AG typ

**Rok realizace:**  
2004

**Stavební výroba a služby  
Zámečnická výroba  
Výroba a montáž dřevěných oken (EURO)  
Obchod železářským zbožím**



1



2



3

**KERSON**<sup>®</sup>

S P O L S R O U

CZ – 517 93 Dobré 80

**Telefon:**

+420 494 669 011

**Fax:**

+420 494 669 012

**Zelená linka:**

+420 800 194 325

**E-mail:**

kerson@kerson.cz

**Internet:**

www.kerson.cz

## Školské stavby

1) Stavební úpravy a přístavba Domova mládeže při SPŠE Dobruška

2) Rekonstrukce sociálního zařízení v gymnáziu Dobruška

3) Rekonstrukce a přístavba školní kuchyně při VOŠ, SOŠ a SOU Kostelec nad Orlicí

### Investor:

1) Královéhradecký kraj

2) Gymnázium Dobruška

3) VOŠ, SOŠ a SOU Kostelec nad Orlicí

### Rok realizace:

1) 2008 – 2009

2) 2009

3) 2008

### Hodnota díla:

1) 21.440.000,- Kč

2) 7.620.000,- Kč

3) 18.270.000,- Kč



**Stavební výroba a služby**  
**Zámečnická výroba**  
**Výroba a montáž dřevěných oken (EURO)**



CZ – 517 93 Dobré 80

**Telefon:**

+420 494 669 011

**Fax:**

+420 494 669 012

**Zelená linka:**

+420 800 194 325

**E-mail:**

kerson@kerson.cz

**Internet:**

www.kerson.cz



## Dostavba hotelu Panorama v Rychnově nad Kněžnou

**Investor:**

JUDr. Josef Duben



Dostavba hotelu od fáze hrubé stavby, dodávka a montáž EURO oken, provedení náročné fasády včetně detailů a nerezových balkonových ukončení včetně zábradlí, náročné obkladačské práce, členité podhledy v bazénu, koordinace mnoha řemesel apod.



**Rok realizace:**

1–10/2002

Stavební výroba a služby  
Obchod železářským zbožím  
Dodávky technologických celků



CZ – 517 93 Dobré 80

**Telefon:**

+420 494 669 011

**Fax:**

+420 494 669 012

**Zelená linka:**

+420 800 194 325

**E-mail:**

kerson@kerson.cz

**Internet:**

www.kerson.cz



**Vzorková prodejna s administrativním provozem firmy GRES s. r. o. v Rychnově nad Kněžnou**

**Investor:**

GRES s. r. o.  
Černíkovice

**Rok realizace:**

1999



**Stavební výroba a služby  
Zámečnická výroba  
Výroba a montáž dřevěných oken (EURO)  
Obchod železářským zbožím**



CZ – 517 93 Dobré 80

**Telefon:**

+420 494 669 011

**Fax:**

+420 494 669 012

**Zelená linka:**

+420 800 194 325

**E-mail:**

kerson@kerson.cz

**Internet:**

www.kerson.cz



## Dostavba areálu pekárny Lično

### Investor:

BEAS, a. s.  
Gočárova 1620  
501 01  
Hradec Králové

### Dodavatel:

KERSON spol. s r. o.

**Náklady  
stavebních prací:**  
20 mil. Kč

**Náklady  
technologických  
prací:**  
30 mil. Kč

**Termín výstavby:**  
4/2002–10/2002



**Stavební výroba a služby  
Obchod železářským zbožím  
Dodávky technologických celků**





CZ – 517 93 Dobré 80

**Telefon:**

+420 494 669 011

**Fax:**

+420 494 669 012

**Zelená linka:**

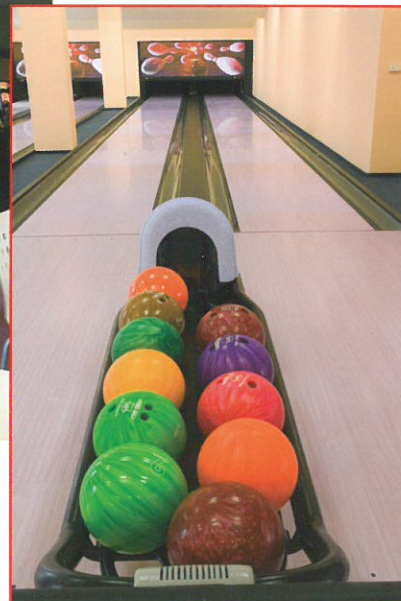
+420 800 194 325

**E-mail:**

kerson@kerson.cz

**Internet:**

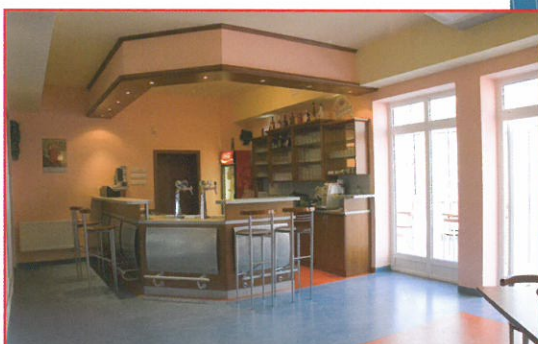
www.kerson.cz



**Přestavba  
víceúčelové  
budovy  
„Na Rychtě“  
v Novém  
Městě  
nad Metují**

**Investor:**  
GAPA s. r. o.

**Rok realizace:**  
2004 - 2005



**Stavební výroba a služby  
Zámečnická výroba  
Výroba a montáž dřevěných oken (EURO)  
Obchod železářským zbožím**





CZ – 517 93 Dobré 80

**Telefon:**

+420 494 669 011

**Fax:**

+420 494 669 012

**Zelená linka:**

+420 800 194 325

**E-mail:**

kerson@kerson.cz

**Internet:**

www.kerson.cz



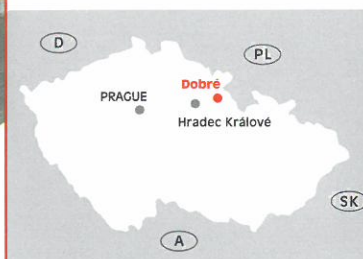
**Kompletní  
dodávka oken  
a dveří pro  
rekonstrukci  
budovy nádraží  
v Šumperku**

**Investor:**  
České dráhy

**Rok realizace:**  
2006 – 2007

**Hodnota díla:**  
4.090.000,- Kč

**Stavební výroba a služby  
Zámečnická výroba  
Výroba a montáž dřevěných oken (EURO)**



## Výroba oken a dveří EURO



Bytové domy – Deštné v Orlických horách



ÚSP Rychnov nad Kněžnou – „DOMKY“



Centrum Bělá  
Skuhrov nad Bělou



CZ – 517 93 Dobré 80

**Telefon:**

+420 494 669 011

**Fax:**

+420 494 669 012

**Zelená linka:**

+420 800 194 325

**E-mail:**

kerson@kerson.cz

**Internet:**

www.kerson.cz

### dřevo:

třívrstvý lepený hranol  
(smrk, meranti, borovice)

### okapnice:

Gutmann  
(SRN)

### kováni:

Siegenia Aubi  
(SRN)

### barva:

třívrstvý systém Glasurit  
(SRN)

### těsnění:

nepřerušené Deventer  
(SRN)

### izolační dvojsklo:

Ag, U = 1,1

### kličky:

HOPPE

Stavební výroba a služby  
Zámečnická výroba  
Výroba a montáž dřevěných oken (EURO)  
Obchod železářským zbožím





CZ – 517 93 Dobré 80

**Telefon:**

+420 494 669 011

**Fax:**

+420 494 669 012

**Zelená linka:**

+420 800 194 325

**E-mail:**

kerson@kerson.cz

**Internet:**

www.kerson.cz



Přístavba dojírny Brozany

**Investor:** ZEAS, a. s. Pod Kunětickou horou, Staré Hradiště

Oprava seníku Hraštica

**Investor:**  
Farma Bročná s. r. o.

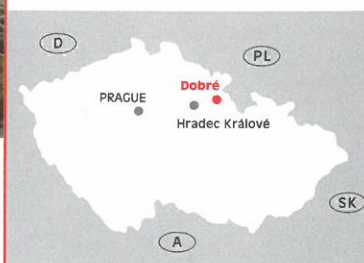


Hříbojedy – rekonstrukce  
stáje pro dojnice a vý-  
stavba dojírny

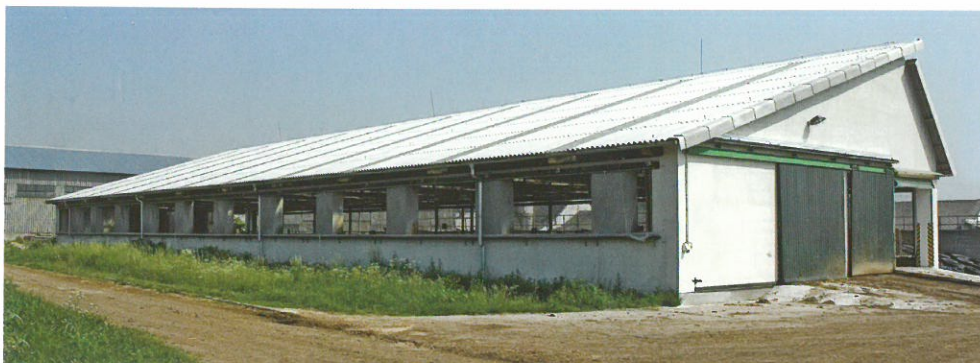
**Investor:** ZD Dubenec



**Stavební výroba a služby**  
**Zámečnická výroba**  
**Výroba a montáž dřevěných oken (EURO)**  
**Obchod železářským zbožím**



**Zemědělské  
stavby  
v roce 2006**



Brzice – stavební úpravy stáje pro odchov mladého skotu, investor ZD Dolany



Uhřínov pod Deštnou – novostavba stáje pro dojnice



Lochenice – přístavba krmiště, investor p. Václav Bouček



Bohuslavice nad Metují – rekonstrukce stáje, výstavba dojírny a kejdové jímky  
**Investor:** ZD Bohuslavice nad Metují

**Zemědělské  
stavby**

**Rok realizace:  
2005**

**Stavební výroba a služby  
Zámečnická výroba  
Výroba a montáž dřevěných oken (EURO)  
Obchod železářským zbožím**

